



# ラク ニュース

ラク（LARK） 楽しみのある会  
楽を片仮名にして親しく呼んでもらえる互助会の愛称です。

公益財団法人  
河内長野市勤労者福祉サービスセンター  
事務局

〒586-0025  
河内長野市昭栄町7番3号

TEL 0721 - 53 - 9900  
FAX 0721 - 52 - 2606

## 中村勘九郎 中村七之助 新緑歌舞伎特別公演2025

### 【演目】 1. トーク&ミニ歌舞伎塾

皆様に御覧いただいている歌舞伎の舞台は、どのような人達によって支えられ、どのような行程で完成しているのか……。中村屋ファミリーが歌舞伎の舞台裏を楽しくご紹介しながら皆様と共にこの機会できか語ることはないお話を繰り広げます！

### 2. 高尾懺悔

高尾太夫 中村七之助

### 3. 太刀盗人

すっぱの九郎兵衛 中村勘九郎  
目代丁字左衛門 中村山左衛門(昼) 中村いてう(夜)  
従者藤内 中村仲助(昼) 中村仲侍(夜)  
田舎者万兵衛 中村鶴松



公演日時 5月17日(土) ①開演 11:00 ②開演 15:00

会場 フェニーチェ堺

幹旋料金 全席指定S席 ① **6,000円** (一般料金8,800円) ② **5,000円** (一般料金7,800円)

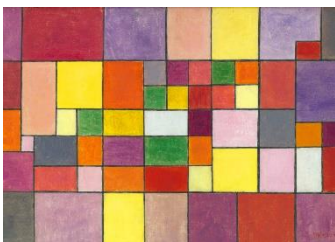
幹旋枚数 各10枚 (会員一人につき、5枚までとさせていただきます。)

申込期間 2月28日(金)まで受付します。(幹旋枚数になり次第締め切ります。)

未就学児の入場はご遠慮ください。

## パウル・クレー展 — 創造をめぐる星座

パウル・クレー 20世紀美術に燦然と輝くスターたちとの共演！



開催期間 3月29日(土) ~ 5月25日(日)

会場 兵庫県立美術館 (神戸市中央区)

開館時間 10:00 ~ 18:00 (入場は閉館30分前まで)

幹旋料金 一般 **1,300円** (当日料金 2,000円)

大学生 **900円** (当日料金 1,500円)

幹旋枚数 30枚 (会員一人につき、5枚までとさせていただきます。)

申込期間 3月28日(金)まで受付します。

(ただし、幹旋枚数になり次第締め切ります。)

月曜休館(ただし 5/5 は開館し、5/7 は休館)

障がい者手帳等をお持ちの方は当日一般500円・大学生350円

障がい者手帳等をお持ちの方1名につき、その介助者1名は無料



パウル・クレー 20世紀美術に燦然と輝くスターたちとの共演！  
3.29. at 5.25  
兵庫県立美術館  
MUSEUM OF CONTEMPORARY ART, KOBELAND

# 大江戸温泉物語 VIP TICKET

VIP TICKET 1枚持参で1名様当り 2,000円引き のチケットです。  
 (グループ内中学生以上全員対象。 サービスセンター会員同伴に限ります。)

**有効期限** 3月21日(金)まで  
**対象プラン** 1泊2食付の 基本プラン(他プラン、割引券や各種クーポンの併用は不可)  
**利用方法** 大江戸温泉物語公式サイトからご予約いただき、  
 チェックインの際にVIP チケットを係員にお渡しください。  
 また、当サービスセンターの会員証をご提示ください。

予約サイト



\* 予約申込者はサービスセンター会員に限ります。  
 \* 予約サイトの質問・要望欄に、  
 「VIP チケット使用 河内長野市勤労 会員番号〇〇〇—〇〇〇〇」をご入力ください。  
 \* 券面に記載の「ご利用規約」を必ずご確認ください。  
 \* お電話でのご予約では利用できませんのでご注意ください。

**申込方法** ご希望の方は、事務局までご連絡ください。

除外日: 全ての土曜日、2/23  
 1枚1泊大人(中学生以上)最大9名まで利用可能(小人対象外)  
 10名以上、2泊以上の場合は複数枚必要



## ひらかたパーク

### ウィンターカーニバル入場券付入園券



**有効期間** 3月2日(日)まで  
**幹旋枚数** 20枚 (会員一人につき、4枚までとさせていただきます。)  
**申込方法** 事務局までご連絡ください。(幹旋枚数になり次第締め切ります。)

	幹旋料金		一般料金	
券種	おとな (中学生以上)	1,800円	おとな	2,500円
	こども (2歳~小学生)	1,200円	こども	1,700円

ウィンターカーニバルでは、スケートと雪あそびでお楽しみいただけます。  
 なお、スケート貸靴のご利用は別途料金が必要です。



## ひらかたパーク

### フリーパス引換券付入園券

**有効期間** 3月31日(月)まで  
**幹旋枚数** 40枚 (会員一人につき、4枚までとさせていただきます。)  
**申込方法** 事務局までご連絡ください。(幹旋枚数になり次第締め切ります。)  
 休園日および営業時間につきましては、ひらかたパークホームページでご確認ください。

[ひらかたパーク \(hirakatapark.co.jp\)](http://hirakatapark.co.jp)

	幹旋料金		一般料金	
券種	おとな (中学生以上)	3,600円	おとな	5,100円
	小学生	3,100円	小学生	4,300円
	キッズ (2歳~未就学児)	2,100円	キッズ	3,000円

フリーパスは「アトラクション乗り放題」です。(ご利用当日ご本人様のみ有効)



# 就学祝金申請のご案内

令和7年4月に小学校・中学校へ入学される子どもさんがいらっしゃる会員の方は、  
就学祝金(壹万円)の申請をしていただけます。

当サービスセンターの「慶弔給付金請求書」に必要事項の記入と押印の上、  
添付書類として、「就学(入学)通知書」のコピー もしくは「住民票」のコピー をつけてご提出ください。

添付書類には、会員名と子どもさん名の両方のお名前の記載が必要です。

ご不明な点がございましたら事務局までお問い合わせください。



令和7年に入学される子どもさんの生年月日  
小学校入学 平成30年4月2日 ~ 平成31年4月1日  
中学校入学 平成24年4月2日 ~ 平成25年4月1日

## 常時幹旋チケット一覧表

現在常時取扱のチケット一覧表です。  
在庫がない場合もありますので、事前にご連絡ください。  
(幹旋料金は2025年2月末日までの金額です。)

	施設名	幹旋料金	通常料金
映画券	TOHOシネマズ 全国共通映画鑑賞券	1,400円	2,000円
入浴券	天然温泉 風の湯	600円	750・850円
買物券	QUOカード	2,800円	3,000円
	マックカード	450円	500円
	ミスタードーナツ商品券	450円	500円
利用券	フィットネスクラブ コス・パ 施設利用券	900円	月7,920円
	小林美術館 (大人)	650円	1,000円
	小林美術館 (高校生・大学生)	400円	600円
	小林美術館 (小学生・中学生)	200円	300円
レジャー施設 チケット	関西サイクルスポーツセンター入場+フリーパス (大人)	2,500円	3,500円
	関西サイクルスポーツセンター入場+フリーパス (こどもA)	2,200円	3,200円
	関西サイクルスポーツセンター入場+フリーパス (こどもB)	1,400円	2,200円
	関西サイクルスポーツセンター入場+フリーパス (60歳以上)	1,700円	2,300円

## 事務局からのお知らせ

今年度をもちまして チケットぴあ「アフター5クラブ」のサービスが終了となります。  
2025年3月号が最終号となります。予めご了承ください。

松竹創業130周年

# 春だ！笑いだ！松竹新喜劇 陽春公演

笑いのお花見！ 楽しいひとときを笑いと感動で演出する人情喜劇をお楽しみください！

【出演】曾我廼家桃太郎・曾我廼家一蝶・藤山扇治郎・曾我廼家いろは 他

幹旋日時 ① 4月25日(金) 11:00  
② 4月26日(土) 11:00  
③ 4月27日(日) 15:00 (千穂楽)

会場 大阪松竹座 (なんば駅〔14番出口〕〔15番B出口〕より徒歩1分)  
TEL: 06-6214-2211

幹旋料金 全席指定 一等席 **5,000円** (一般料金 11,000円)

幹旋枚数 **各10枚** (会員一人につき、5枚までとさせていただきます。)

申込期間 2月17日(月)まで受付します。(幹旋枚数になり次第締め切ります。)

お席が離れる場合がございます。

本公演の一等席は1階席・2階席を予定しております。



## 若きポーランド — 色彩と魂の詩 1890-1918



オルガ・ボズナンスカ  
《菊を抱く少女》1894年  
クラクフ国立博物館蔵

開催期間 3月25日(火) ~ 6月29日(日)

会場 京都国立近代美術館 (岡崎公園内)

開館時間 10:00 ~ 18:00 (金曜日は20:00まで)

(入館は閉館30分前まで)

幹旋料金 一般 **1,300円** (当日料金 2,000円)

大学生 **600円** (当日料金 1,100円)

高校生 **300円** (当日料金 600円)

幹旋枚数 **30枚** (会員一人につき、5枚までとさせていただきます。)

申込期間 6月25日(水)まで受付します。(幹旋枚数になり次第締め切ります。)

月曜休館(ただし、5/5は開館)

中学生以下、母子家庭・父子家庭の世帯員の方、心身に障がいのある方と付添者1名は無料。(要証明)

## 空想旅行案内人 ジャン＝ミッシェル・フォロン

30年ぶりの大回顧展

開催期間 4月5日(土) ~ 6月22日(日)

会場 あべのハルカス美術館 (あべのハルカス16階)

開場時間 火 ~ 金 10:00 ~ 20:00 (入館は閉館30分前まで)

月・土・日・祝 10:00 ~ 18:00

幹旋料金 一般 **1,200円** (当日料金 1,900円)

大高生 **900円** (当日料金 1,500円)

中小生 **200円** (当日料金 500円)

幹旋枚数 **30枚** (会員一人につき、5枚までとさせていただきます。)

申込期間 4月4日(金)まで受付します。(幹旋枚数になり次第締め切ります。)

障がい者手帳をお持ちの方及び付き添いの方1名まで当日料金の半額。

