

2025年3月～2025年5月

ひょうご憩の宿

G R O U P

ひょうご憩の宿は兵庫県内に4ヶ所の施設があり、豊かな自然に恵まれた環境の中で、ご宿泊・会議研修・ゼミ・スポーツ合宿・サークル活動・レクリエーションなど若者からシニアまで目的に合わせてご利用いただけます。皆様のお越しをスタッフ一同心からお待ち申し上げます。



とりすき焼
新たんば荘



春子鯛二色焼き
津名ハイツ



和牛すき焼き
いこいの村はりま

春の おすすめ料理
～四季折々のおもてなし～



鯛そうめん&桜鯛
赤穂ハイツ

※写真は全てイメージです。都合により一部変更する場合がございます。

丹波
篠山



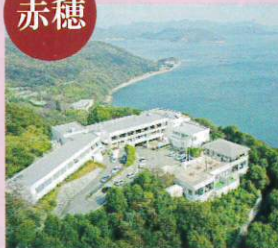
新たんば荘

淡路



津名ハイツ

赤穂



赤穂ハイツ

加西



いこいの村はりま



※人数や場所等によってはマイクロバスでの送迎も可能です。各施設にご相談ください。

赤穂

瀬戸内海の情緒あふれる絶景一望 赤穂ハイツ

■客室 Wi-Fi がご利用いただけます。

25室（定員105名）

和室20室・洋室3室・和洋室2室



朝の眺望

館内からは瀬戸内の情緒あふれる絶景が広がります。窓から広がる景色を眺めながら、ゆっくりとお過ごしくださいませ。

■大浴場

大きなお風呂に浸かりながら、瀬戸内の海をながめてはいかかでしょうか。日常から少し離れてゆっくりとした時間をお楽しみください。きれいな海を眺めながら、足を延ばして疲れを癒すことができます。



（鉄道）
山陽新幹線「相生駅」→
JR赤穂線「播州赤穂駅」から
タクシー10分
（車）
山陽自動車道「赤穂IC」から15分

兵庫県赤穂市尾崎向山2470-64

桜鯛特別会席プラン



メインは桜鯛と播州名産揖保乃糸を使った「鯛そうめん」。瀬戸内海地域で広く愛されている郷土料理のひとつ。鯛の濃厚な旨みと一緒にそうめんを食べますので、美味しさは折り紙付。

宿 17,710円（税込）～ 日 8,900円（税込）～ ※2名様より承ります
※入浴サービス付

●上記プラン他 宿 11,660円（税込）～：播州会席プランなど多数

TEL 0791-48-8935

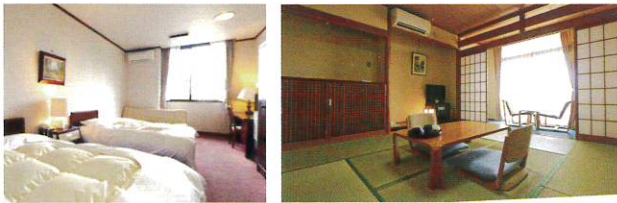


※各施設、料金は、土曜・休前日等時期により、また1室あたりのご利用人数により変動します。予約時にご確認ください。

丹波 篠山

やすらぎの城下町 たんば篠山 新たんば荘

■客室 22室（定員83名）※ログハウス棟含む 和室11室・洋室11室
Wi-Fi がご利用いただけます。



■ログハウス棟 木のぬくもりを感じながら、ゆっくりとした時間を過ごせるコテージ。



（鉄道・バス）
JR福知山線「篠山口駅」から、バスで
「東岡屋西」下車徒歩10分
（車）
舞鶴若狭道「丹南篠山口IC」から10分

兵庫県丹波篠山市郡家451-4



とりすき焼きプラン



兵庫県多可町の恵まれた土地で大きく育ち、肉厚でふっくらとした播州百日どり（全国コンテストで最優秀賞）を使った「とりすき焼き」をメインに鶏肉の陶板焼きなど、その美味しさをご賞味ください。

宿 13,200円（税込）～ 日 5,900円（税込）～ ※2名様より承ります
※入浴サービス付

●上記プラン他

宿 11,000円（税込）～ 丹波会席プランなど多数

TEL 079-552-3111



淡路

食材の宝庫「御食国・淡路島」 津名ハイツ

■客室 客室23室（定員87名） Wi-Fiがご利用いただけます。
和室13室・洋室8室・和洋室1室・障害者対応1室



新洋室



新和室

■宴会場

開放感あふれる大広間は最大収容人数60名。数に合わせてお部屋を分割することも可能です。



■テニスコート

隣接されたテニスコートは2面ございます。夜間照明設備も備えております。



(バス)
新神戸・三宮・舞子から高速バス「津名港バスターミナル」下車 徒歩10分
(車)
神戸淡路鳴門自動車道「津名一宮IC」から7分

兵庫県淡路市志筑162



淡路島 桜会席
淡路島桜鯛×さくらマス



- 淡路島さくらマス：脂がのっているのにあっさりとしていて、マスの中では一番美味しいといわれる高級魚
- 淡路島桜鯛：産卵期を迎え、栄養を蓄え、あっさりとした中にも深い旨みを持った真鯛 ※2名様より承ります

宿 15,120円(税込)～(平日1室3名利用) 日 8,800円(税込)～

- 上記プラン他 宿 12,520円(税込)～：おのころ会席プランなど多数

TEL 0799-62-1561



宿 = 宿泊(一泊二食付) 日 = 日帰り(食事)

加西

播磨国風土記の里 加西 いこいの村はりま

■客室 38室（定員144名） Wi-Fiがご利用いただけます。
和室16室・洋室14室・和洋室6室・身障者対応特別室2室



和洋室



洋室



和室



バリアフリー

■芝生広場

建物の前に広がる自慢の芝生広場では、グラウンドゴルフが楽しめます。

※グラウンドゴルフパック(10名様～)



(鉄道・バス)
・JR姫路駅から神姫バス「北条営業所」下車徒歩15分
・北条鉄道「北条町駅」からタクシー10分(車)
・中国自動車道「加西IC」から5分
・山陽自動車道「加古川北IC」から20分

兵庫県加西市笹倉町823-1

春はすきやき会席



国産和牛とお野菜のコラボを楽しむ定番のすきやきを、お造りや焼き物、茶碗蒸し等とご堪能ください。

宿 12,650円(税込)～

- 上記プラン他 宿 9,300円(税込)～：旬彩ミニ会席プランなど多数

TEL 0790-44-1750



企業・団体・グループのみなさま

憩の宿グループが、歓送迎会、懇親会などのご利用に最適なポイント！



- ① 少人数～大人数まで対応可能！
- ② ご予算に合わせて選べる会席料理！飲み放題プランあり！
- ③ マイクロバスでのご送迎！（要相談）
- ④ 日帰り・宿泊、どちらも可能！

いこいの村はりま・旬彩会席（佳撰）



新たんば荘・篠山会席



赤穂ハイツ・義士会席



津名ハイツ・おのころ会席



※写真（イメージ）は一例です。



憩の宿グループは、
会議や研修でのご利用にも
おすすめです！

いつもと気分を変えて
自然が豊かな環境で効果も上々！

日帰り利用もご相談ください！

※販売プランは施設により異なります。
詳細は各施設にお問合せください。

新たんば荘



ウッディホール
横：約 9m
縦：約 15m

津名ハイツ



多目的ホール
・会議室
※分割使用可能
200名

赤穂ハイツ



多目的ホール
(189m²) 80名
小ホール (117m²)

いこいの村はりま



会議室 (1F)
9m×15m
教室型：約 100名
口の字型：約 40名
半面：口の字型 約 20名
半面：教室型 約 30名



瑞祥 (2F)
13.5m×21m
約 150名

研修室 (1F)
4m×9m
約 20名

会議プラン(会席コース)12,500円税込~/1人

研修プラン(定食コース)10,800円税込~/1人

※上記は全て1泊2食付です。

会議室料無料(施設毎に条件あり)/貸出備品あり(要予約)
Wi-Fi利用可/駐車場あり

※10名様以上でお申込みください。

※料金は、時期や一部屋あたりの利用人数により、変動する場合があります。

※年末年始・お盆・GW期間はご利用いただけません。